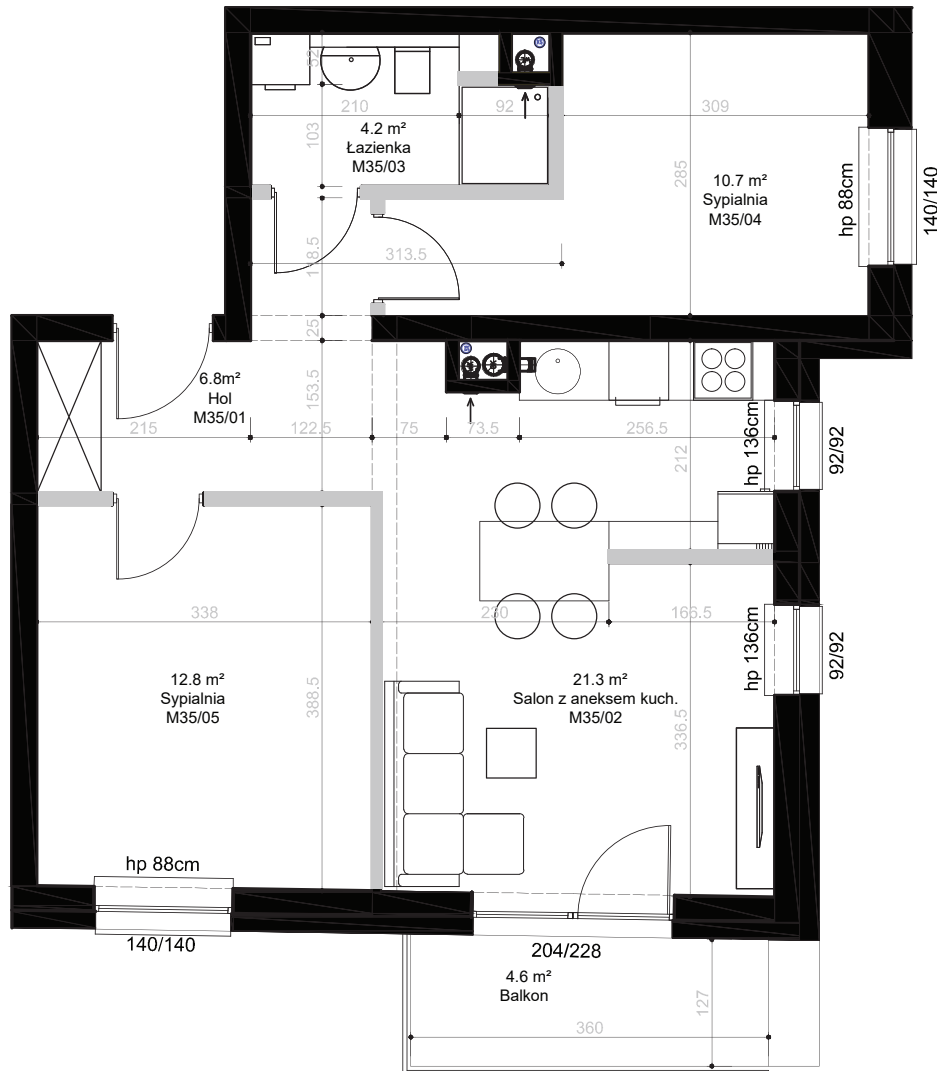


Piętro	Metraż
3	55,8

Liczba pokoi	Balkon / taras
3 + AK	Tak

M35/01	Hol	6.8 m <sup>2</sup>
M35/02	Salon z aneksem kuch.	21.3 m <sup>2</sup>
M35/03	Łazienka	4.2 m <sup>2</sup>
M35/04	Sypialnia	12.8 m <sup>2</sup>
M35/05	Sypialnia	10.7 m <sup>2</sup>

# 55.8 m<sup>2</sup>



Ściany nierozbieralne

Ściany nadające się do demontażu

Prezentowane wizualizacje i rzuty służą wyłącznie do celów prezentacyjnych i nie stanowią oferty w rozumieniu kodeksu cywilnego. Podczas realizacji niektóre elementy mogą ulec zmianie.

Podane na karcie powierzchnie pomieszczeń i wymiary są wartościami projektowanymi i mogą nieznacznie odbiegać od wartości w zrealizowanym obiekcie.

Obmiar powierzchni użytkowej lokalu mieszkalnego przeprowadzono zgodnie z normą PN-ISO 9836: 1997 tj. powierzchnia użytkowa lokalu jest obliczona w metrach kwadratowych z zaokrągleniem do jednego miejsca po przecinku, dla lokalu w stanie wykończonym na poziomie podłog. (nie licząc listew cokolowych, progów, itp.)

**PROJEKT:**  
**A.P ARCHITEKT MARIAN BEISERT**

Umieblowanie pomieszczeń ma charakter poglądowy. Ilustrujący gabaryty przestrzeni i nie stanowi oferty handlowej.

