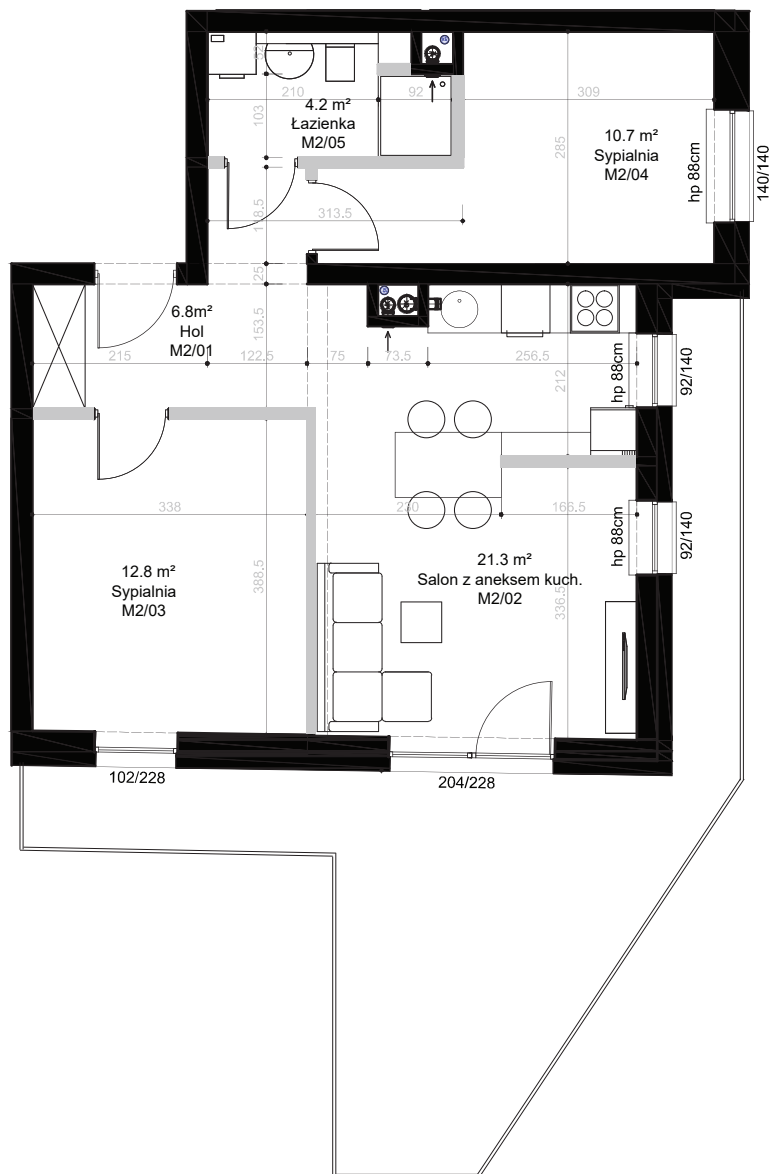


Piętro	Metraż
0	55,8

Liczba pokoi	Balkon / taras
3 + AK	Tak

M2/01	Hol	6.8 m ²
M2/02	Salon z aneksem kuch.	21.3 m ²
M2/03	Sypialnia	12.8 m ²
M2/04	Sypialnia	10.7 m ²
M2/05	Łazienka	4.2 m ²

55.8 m²



Ściany nierozbieralne

Ściany nadające się do demontażu

Prezentowane wizualizacje i rzuty służą wyłącznie do celów prezentacyjnych i nie stanowią oferty w rozumieniu kodeksu cywilnego. Podczas realizacji niektóre elementy mogą ulec zmianie.

Podane na karcie powierzchnie pomieszczeń i wymiary są wartościami projektowanymi i mogą nieznacznie odbiegać od wartości w zrealizowanym obiekcie.

Obmiar powierzchni użytkowej lokalu mieszkalnego przeprowadzono zgodnie z normą PN-ISO 9836: 1997 tj. powierzchnia użytkowa lokalu jest obliczona w metrach kwadratowych z zaokrągleniem do jednego miejsca po przecinku, dla lokalu w stanie wykończonym na poziomie podłóg. (nie licząc listew cokolowych, progów, itp.)

PROJEKT:
A.P.P ARCHITEKT MARIAN BEISERT

Umieblowanie pomieszczeń ma charakter poglądowy. Ilustrujący gabaryty przestrzeni i nie stanowi oferty handlowej.

